

L'objecte del projecte consisteix en l'execució de l'obra pel tancament metàl·lic i adequació d'espai en els aparcaments de Sant Andreu Teatre, Gracia Motos, Bilbao Llull i Travessera de Dalt per tal de realitzar el Bicipark i impulsar el us de la bicicleta com a medi de transport sostenible. Aquestes actuacions permetran estacionar les bicicletes de forma segura i contribuir a una millor gestió del espai públic.

DESCRIPCIÓ DE LES 4 ACTUACIONS D'APARCAMENTS:

- a) Subministrament i instal·lació de tancament metàl·lic, mes porta d'accés i pany elèctric.
- b) Subministrament i instal·lació d'aparcabicicletes.
- c) Canvi d'ubicació d'aparcabicicletes existents actual a interior Bicipark.
- d) Revestiment de pintura en paraments horitzontal (paviment) i verticals (parets).
- e) Repintat de places (de fora del Bicipark).
- f) Reordenació de les places d'aparcament i carrils de circulació.
- g) Subministrament i col·locació d'una estació d'auto-reparació i manteniment de bicicletes, tipus BIKE TOOLS o similar.
- h) Ajudes de qualsevol treball a altres empreses intervinents, necessàries per a la correcta execució.
- i) Gestió de residus.
- j) Seguretat i salut.

OBRA PEL TANCAMENT METÀL·LIC I ADEQUACIÓ D'ESPai DELS APARCAMENTS DE BSM: SANT ANDREU TEATRE, GRACIA MOTOS, BIBLAO LLULL I TRAVESSERA DE DALT.

Dades Generals:

Propietat:	✓ BSM (Barcelona Serveis Municipals)
Àmbit geogràfic:	✓ Barcelona
Pressupost:	✓ 79.700,42 €
Data d'inici:	✓ Setembre 2023
Termini:	✓ Octubre 2023

Dades Tècniques:

Pressupost Base de Licitació	66.417,02€
Possibles pròrrogues (no es preveuen)	0€
Possibles modificacions (20%)	13.283,40€
Total	79.700,42€

RUBATEC

Obra Via Pública

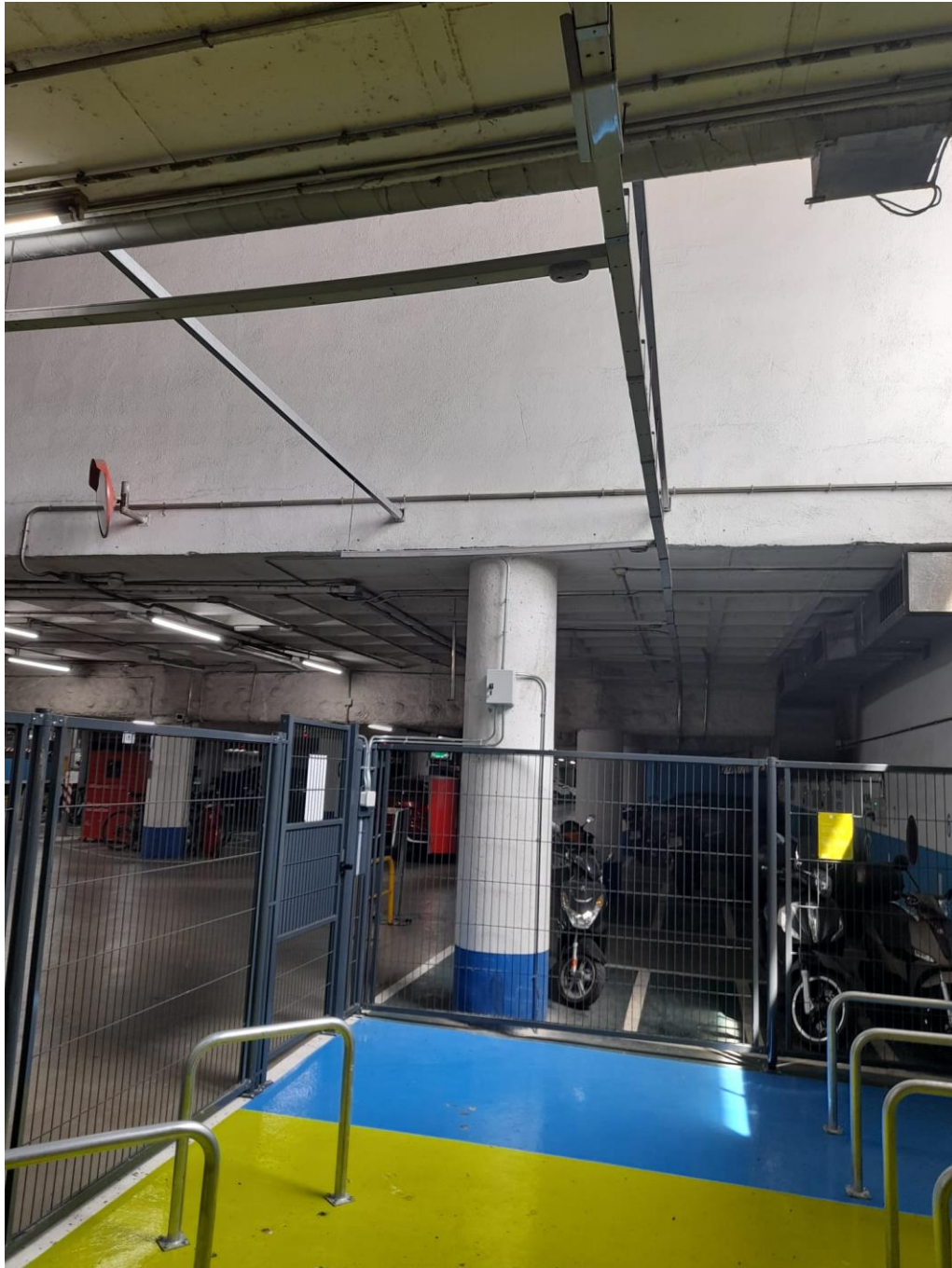
OBRA PEL TANCAMENT METÀL·LIC I ADEQUACIÓ D'ESPÀI DELS APARCAMENTS DE BSM: SANT ANDREU TEATRE, GRACIA MOTOS, BIBLAI LLULL I TRAVESSERA DE DALT.



RUBATEC

Obra Via Pública

OBRA PEL TANCAMENT METÀL·LIC I ADEQUACIÓ D'ESPÀI DELS APARCAMENTS DE BSM: SANT ANDREU TEATRE, GRACIA MOTOS, BIBLAI LLULL I TRAVESSERA DE DALT.



OBRA PEL TANCAMENT METÀL·LIC I ADEQUACIÓ D'ESPAI DELS APARCAMENTS DE BSM: SANT ANDREU TEATRE, GRACIA MOTOS, BIBLAI LLULL I TRAVESSERA DE DALT.

